

# Dossier de présentation

Bureaux / école 4 salles de classe 765 m<sup>2</sup> en réemploi



RE 2020

-

Garantie  
décennale

-

Disponibilité  
immédiate  
France entière

# Présentation du bâtiment

- 4 salles de classe / openspaces de 60 m<sup>2</sup>
- 1 salle de 76 m<sup>2</sup>
- 7 bureaux de 15 à 31 m<sup>2</sup>
- Sanitaires et locaux annexes
- Surface totale 765 m<sup>2</sup>
- R+1
- PMR en rez de chaussée
- Escaliers et rampes d'accès
- Façades panneaux ciment et bardage bois
- Menuiseries PVC



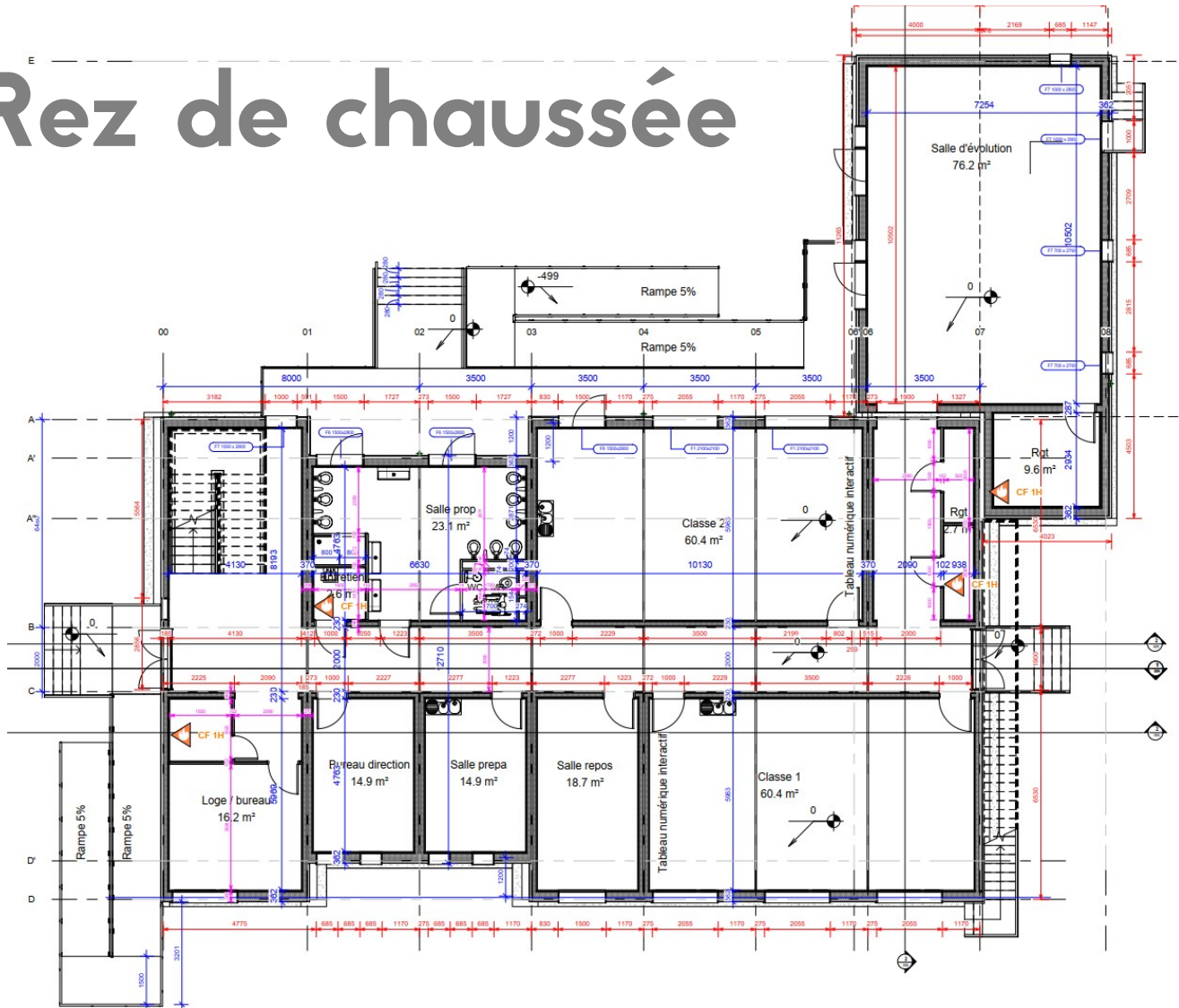


# Présentation du bâtiment

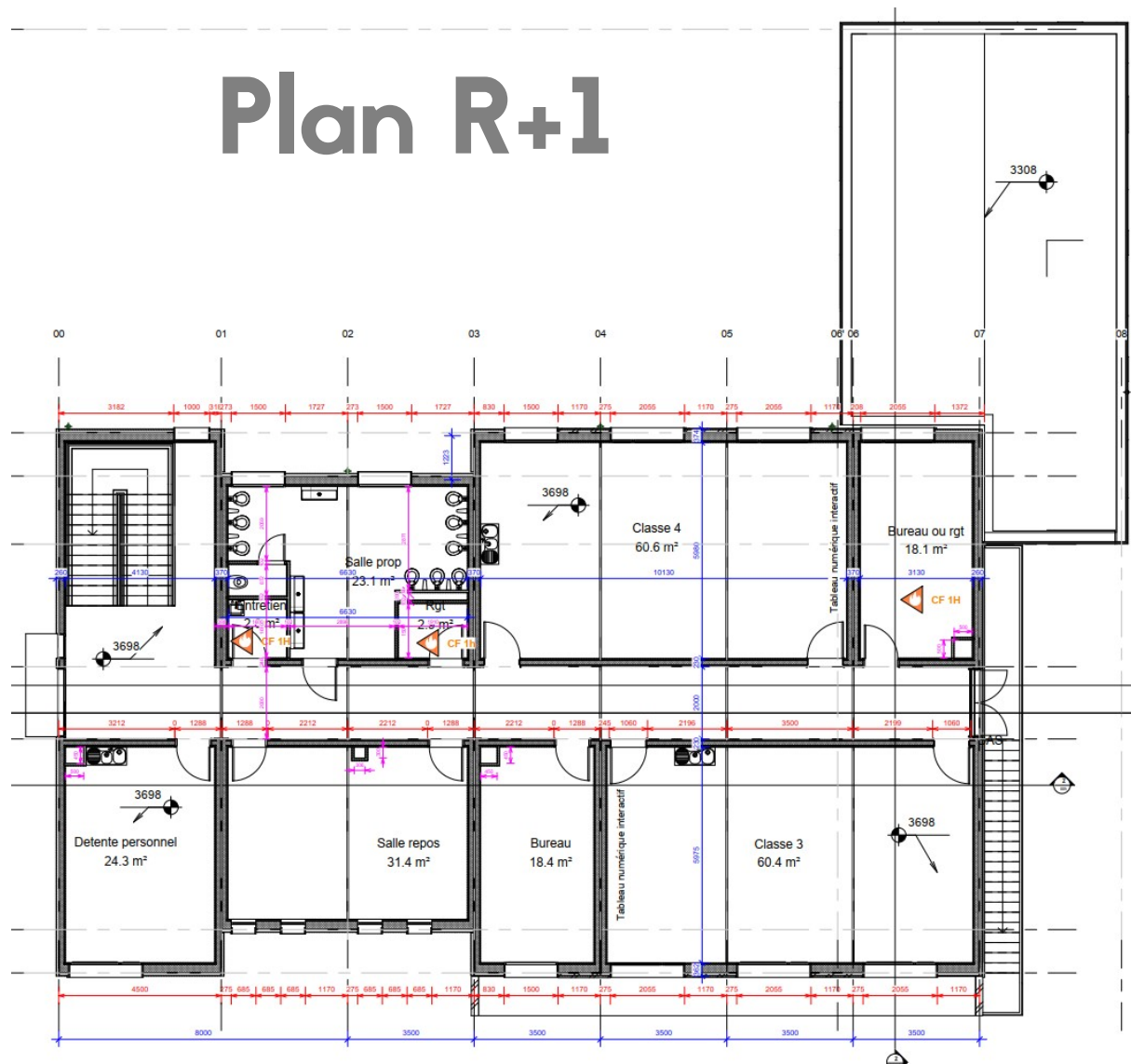
- Bâtiment modulaire en structure bois
- Construit en 2017 par Arbonis (Vinci)
- Ecole maternelle provisoire à Lyon
- Disponible pour réemploi dès février 2025, livrable été 2025
- Contrôle conformité par SELVEA OK
- Mise en conformité RE 2020 prévue
- Garantie décennale jusqu'en 2035
- Visites possibles sur Lyon



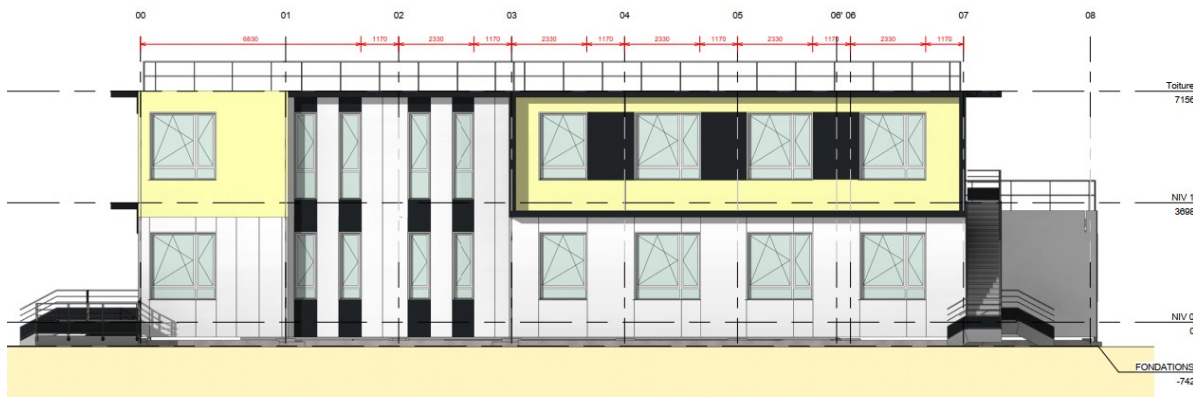
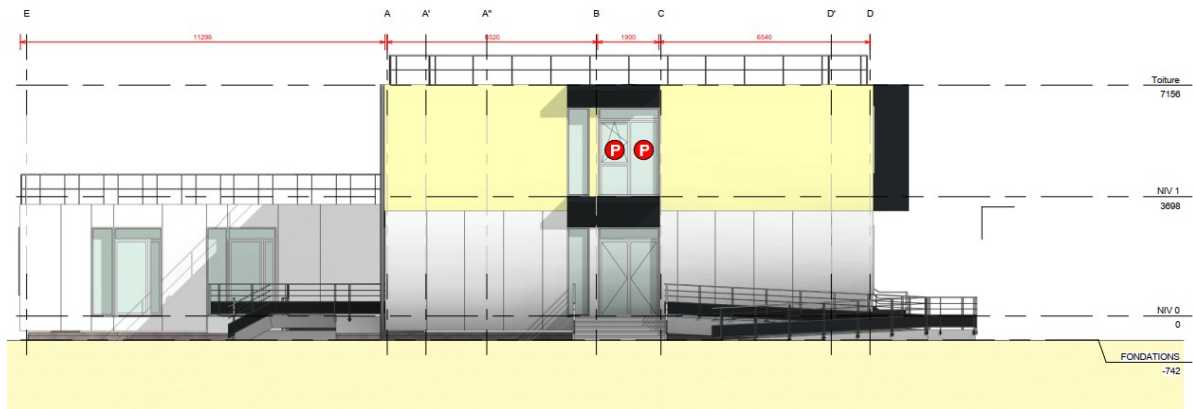
# Plan Rez de chaussée



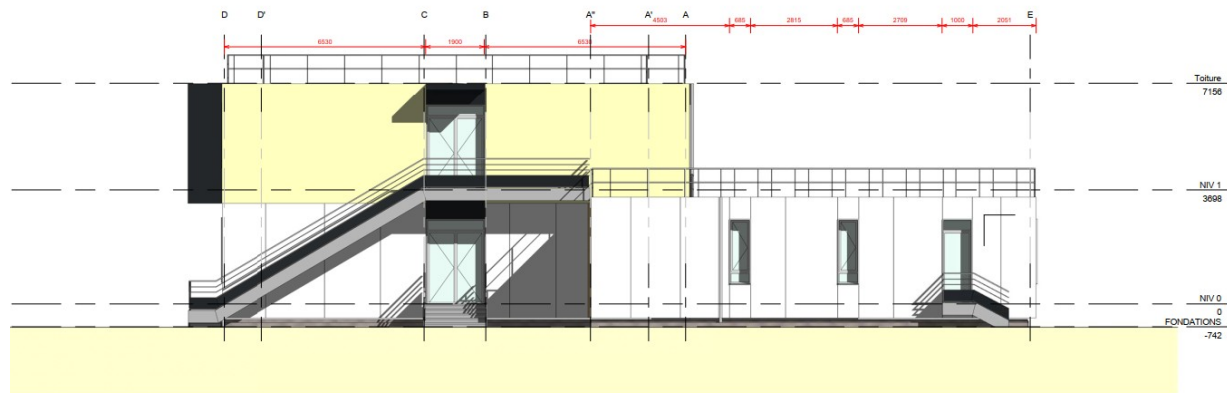
# Plan R+1



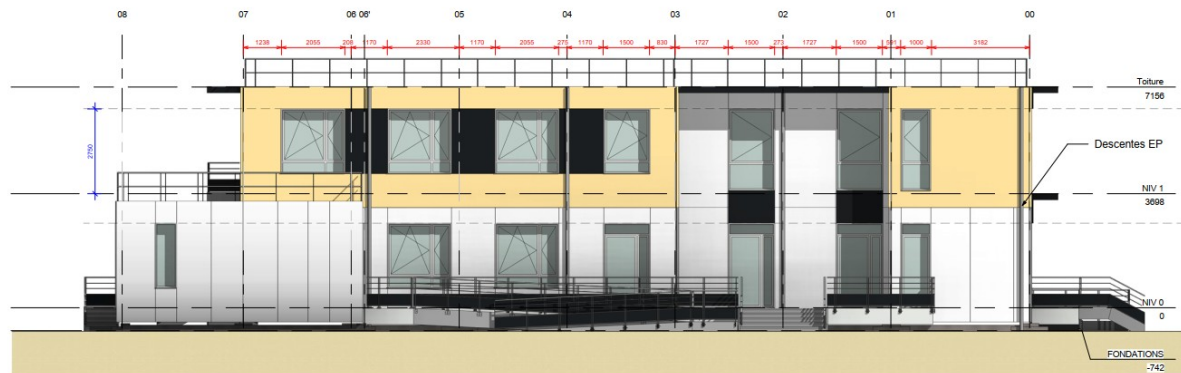
# Façades



# Façades



)





# Vues





# Vues





# Vues



# Vues





# Ambiances intérieures



# Ambiances intérieures







# Finitions incluses

- Bardage bois neuf, modèle au choix
- Bardage panneaux en réemploi
- Sol souple neuf, coloris au choix
- Dalles acoustiques plafonds neuves
- Peintures refaites

# Contact

Alain Torrès - 06 65 45 41 20 - [atorres@selvea.com](mailto:atorres@selvea.com)

SELVEA - 04 67 58 22 54